

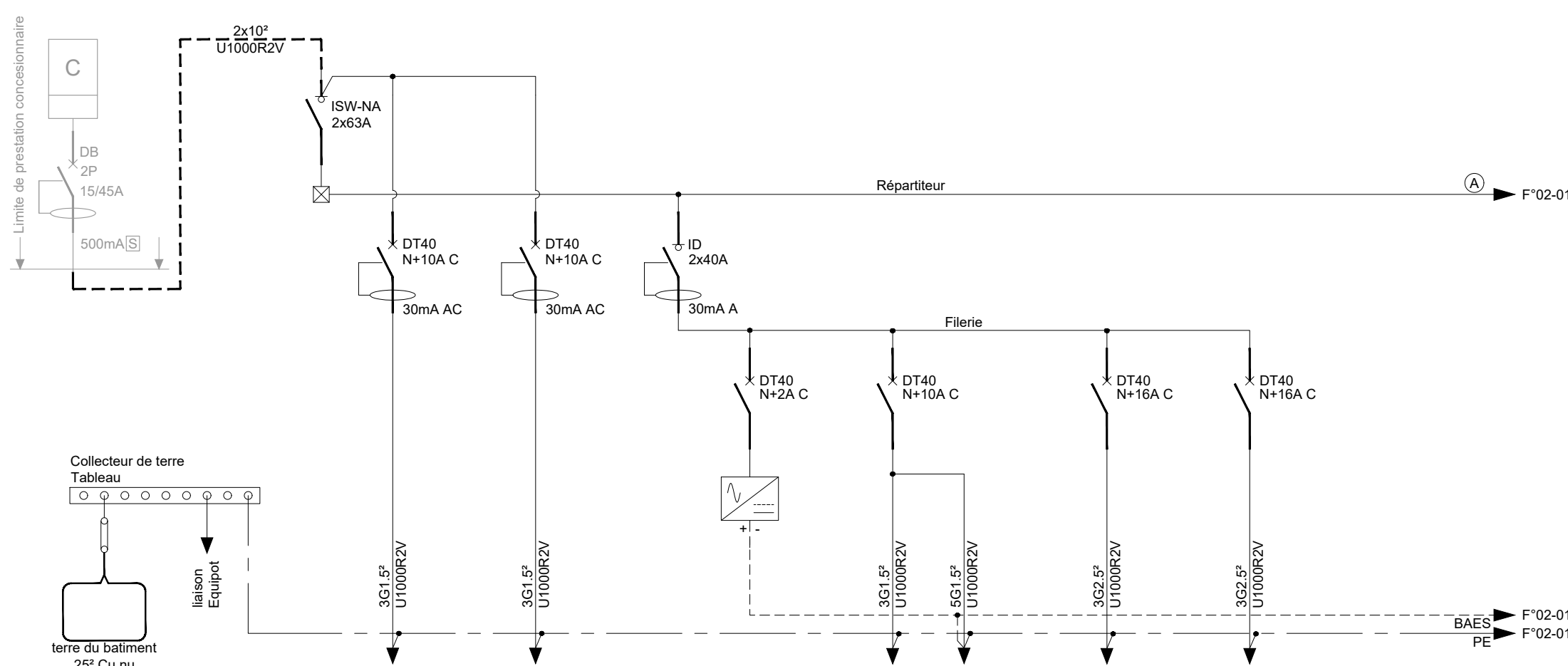


E.D.E. sarl
B.E. Electricité
Tél. : 23.17.21

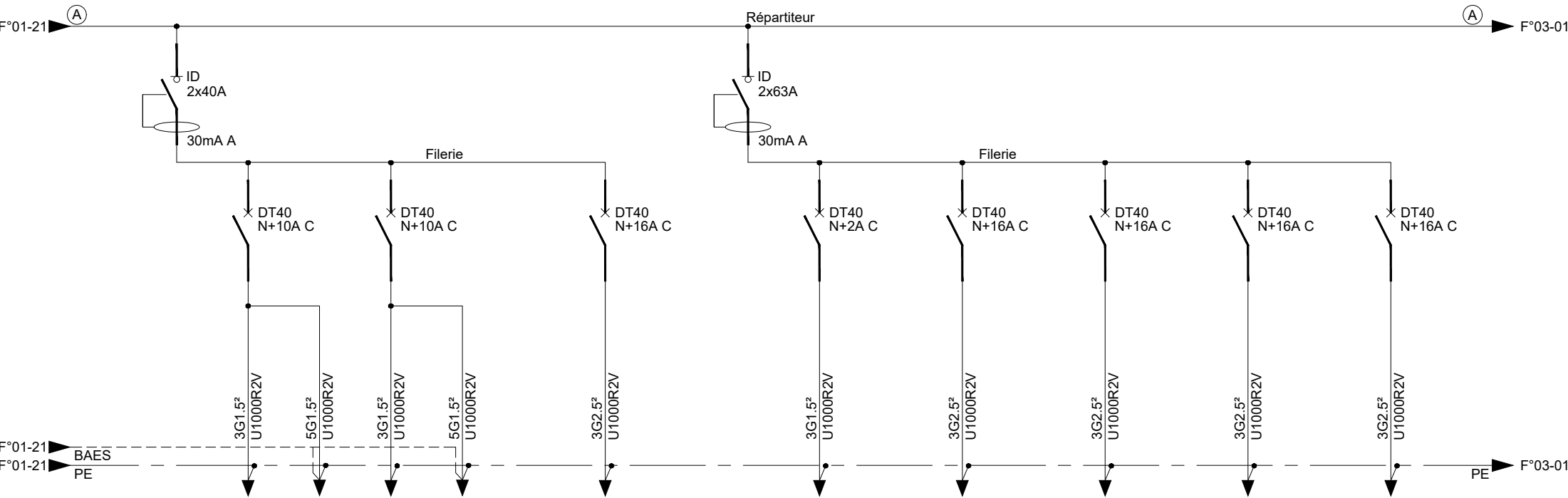
01 - PROPRIÉTÉ GRAPHIQUE ET INTELLECTUELLE SUIVANT LE CODE DE LA PROPRIÉTÉ INTELLECTUELLE ET LA LOI DU 11 MARS 1957 SUR LA PROPRIÉTÉ LITTÉRAIRE ET ARTISTIQUE. LES DOCUMENTS GRAPHIQUES CONSTITUANTS L'ENSEMBLE DU DOSSIER ARCHITECTURAL SONT LA PROPRIÉTÉ ARTISTIQUE ET INTELLECTUELLE DE L'AUTEUR. AUCUNE MODIFICATION NE POURRA ÊTRE ENVISAGÉE SANS AUTORISATION ÉCRITE DE CELUI-CI.		04 - TRAITEMENT ANTI-TERMITES SONT CONCERNÉS L'ENTREPRISE DE GROS-ŒUVRE - LE CHARPENTIER - LE MENUISIER BOIS - L'ÉBÉNISTE ET D'UNE FAÇON GÉNÉRALE TOUTE ENTREPRISE OU SOCIÉTÉ UTILISANT DES COMPOSANTS À BASE DE BOIS. CES ENTREPRISES OU SOCIÉTÉS SONT TENUES DE FOURNIR LES CERTIFICATS DE TRAITEMENT ANTI-TERMITES.	
02 - MISE EN ŒUVRE LES ENTREPRENEURS SONT TENUS DE VÉRIFIER LES COTES AVANT TOUTE EXÉCUTION D'OUVRAGE. AVANT TOUTE COMMANDE DE FABRICATION OU DE RÉALISATION, LES INTERVENANTS SONT TENUS DE FAIRE PART DE LEURS OBSERVATIONS ET DE SIGNALER LES OMISSIONS ET IMPRÉCISIONS DU DOSSIER.		03 - STRUCTURES MÉTALLIQUES LES ÉLÉMENTS MÉTALLIQUES NE SONT MENTIONNÉS QU'À TITRE INDICATIF. ILS DEVRONT ÊTRE DÉTERMINÉS PAR LE CALCUL. TOUTEFOIS EN CAS DE MODIFICATION D'ASPECT, DE DIMENSIONS, DE PROPORTION NÉCESSAIRE SUR LE PLAN TECHNIQUE, L'AVIS DU CONCEPTEUR SERA REQUIS.	
05 - DCE - PEO TOUT CE QUI SERAIT PORTÉ DANS LES PIÈCES ÉCRITES MAIS NE FIGURERAIT PAS SUR LES PLANS OU INVERSEMENT AURA CONTRACTUELLEMENT LA MÊME VALEUR QUE SI LES INDICATIONS ÉTAIENT PORTÉES SUR LES PIÈCES ÉCRITES. EN CAS DE DIVERGENCE ENTRE LES PLANS ET LES PIÈCES ÉCRITES, L'APPRÉCIATION EN REVIENT AU MAÎTRE D'ŒUVRE.		02 - STRUCTURES PORTEUSES LES OUVRAGES PORTEURS NE SONT MENTIONNÉS QU'À TITRE INDICATIF. ILS DEVRONT ÊTRE DÉTERMINÉS PAR LE CALCUL. TOUTEFOIS EN CAS DE MODIFICATION D'ASPECT, DE DIMENSIONS, DE PROPORTION NÉCESSAIRE SUR LE PLAN TECHNIQUE, L'AVIS DU CONCEPTEUR SERA REQUIS.	

MSNC :	Type : CS	CARNET DE SCHEMAS DES TABLEAUX ELECTRIQUES	Indice :
Phase :	N° de plan : 01		A
N° interne :	Ref interne :		Echelle :
Maitre d'ouvrage : FSH			Date d'impression :
Adresse opération :		Date de création : Septembre 2025	

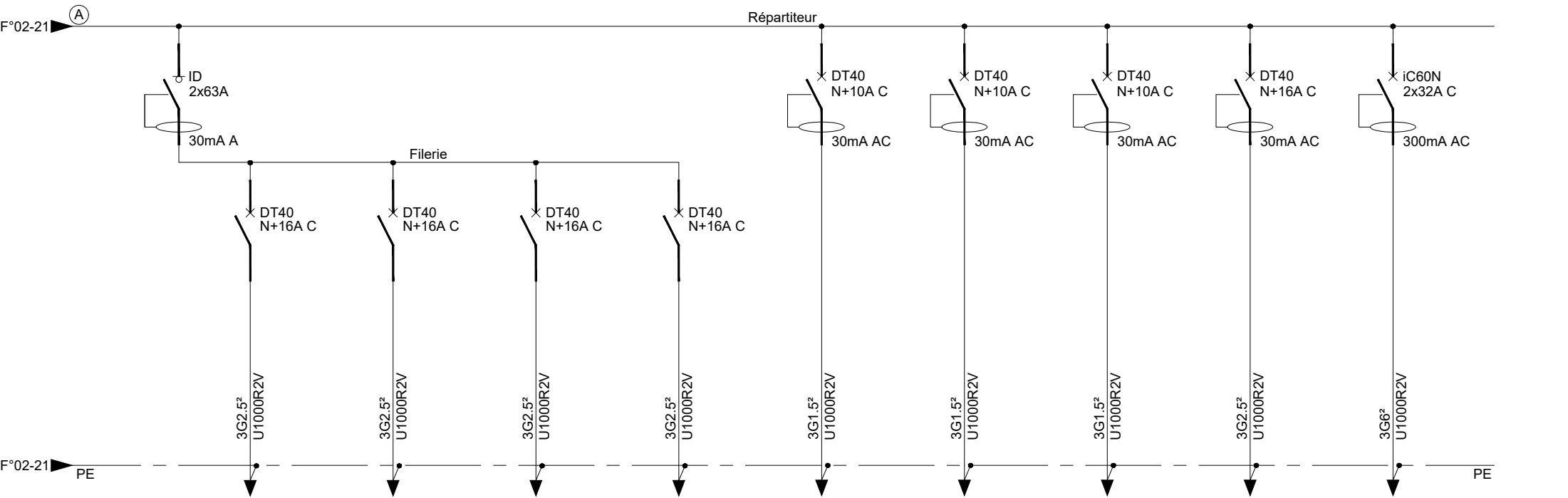
AMENAGEMENT DE L'AGENCE COMMERCIALE FSH
CENTRE VILLE



				GENERAL	INC		INT		ID1	TBS		E1	E1S		P1		P2					
				INTERRUPTEUR GENERAL	Alarme Incendie		Alarme Intrusion		GENERAL 1 ECLAIRAGE / PRISES	Télécommande BAES		Eclairage Accueil / Bureau Clientèle 1 Bureau passage / Local Archive	Eclairage de sécurité Accueil		PC 2P+T 16A Accueil / Bureau Clientèle 1 Bureau passage		PC 2P+T 16A Circulation / Bureau Clientèle 2 Bureau Gérant de Site					

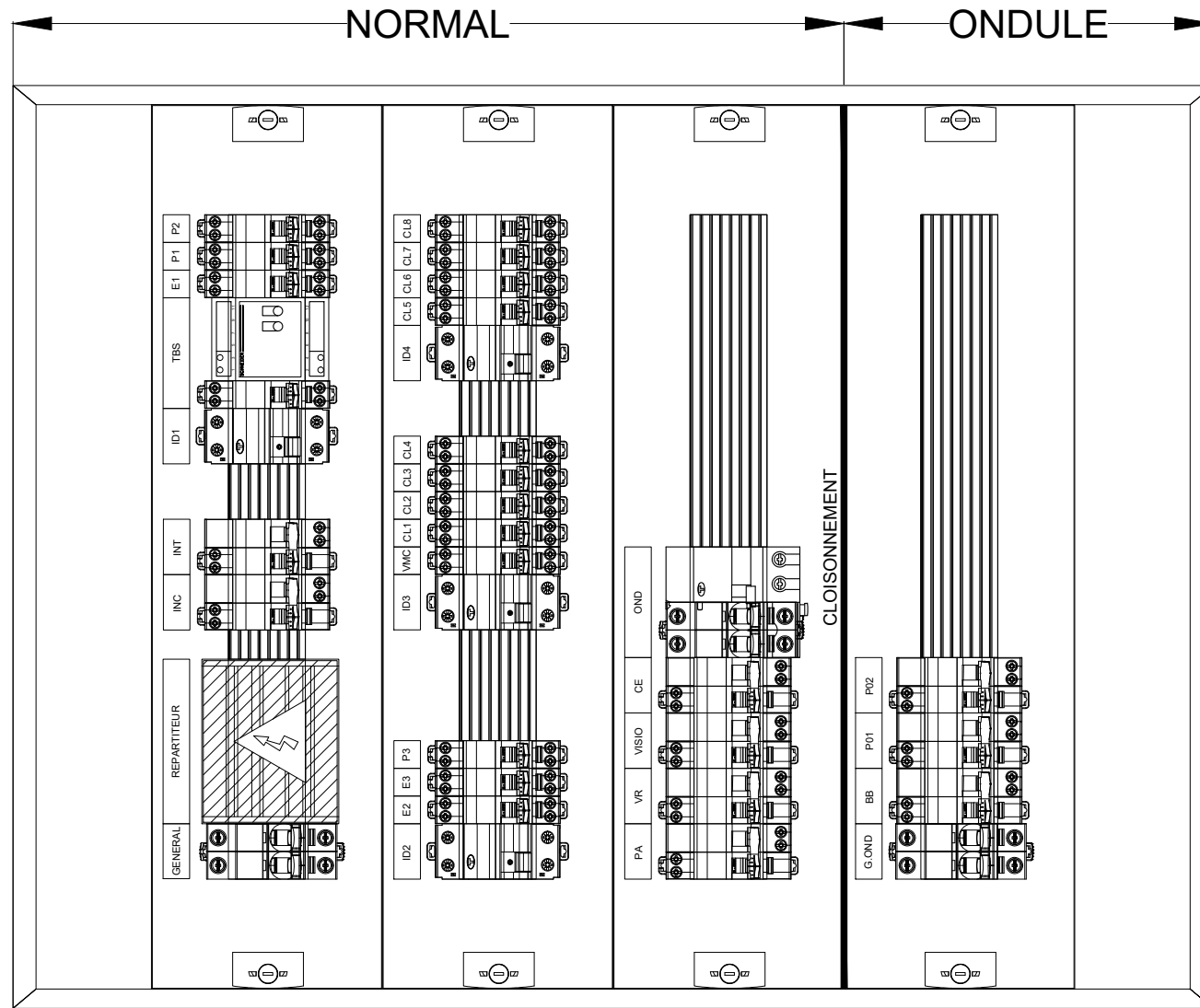


		ID2	E2	E2S	E3	E3S		P3		ID3	VMC		CL1		CL2		CL3		CL4			
		GENERAL 2 ECLAIRAGE / PRISES	Eclairage Bureau Clientèle 2 / Circulation	Eclairage de sécurité Circulation	Eclairage WC / Cafétéria	Eclairage de sécurité Cafétéria		PC 2P+T 16A Cafétéria		GENERAL 3 CLIM / VENTIL.	Alimentation VMC		Alimentation Climatisation Accueil		Alimentation Climatisation Bureau Clientèle 1		Alimentation Climatisation Bureau Clientèle 2		Alimentation Climatisation Bureau Gérant de Site			



		ID4	CL5		CL6		CL7		CL8		PA		VR		VISIO		CE		OND		
		GENERAL 4 CLIM / VENTIL.	Alimentation Climatisation Cafeteria		Alimentation Climatisation Local Technique		Alimentation Climatisation Local Technique		Alimentation Climatisation Bureau Passage		Alimentation Porte Automatique		Alimentation Volet Roulant		Alimentation Visiophone		Alimentation Chauffe Eau		ONDULEUR		

Coffret existant



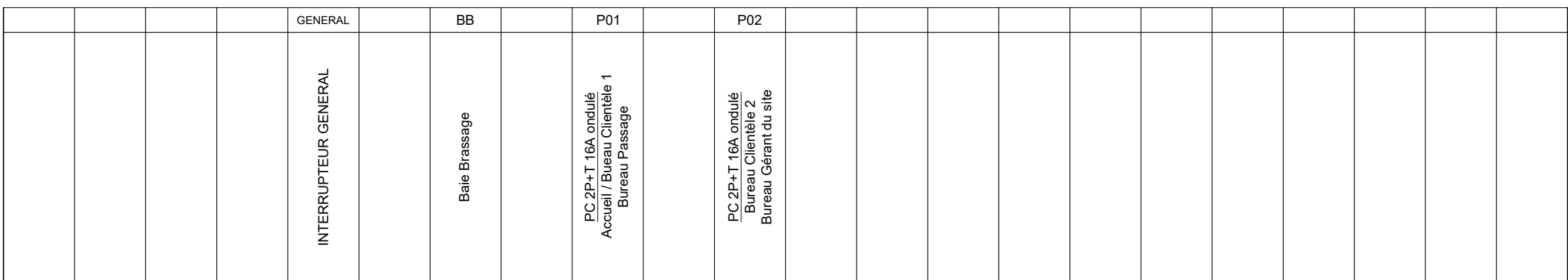
Réserve TGBT :
20%


DATE	MODIFICATIONS	IND.



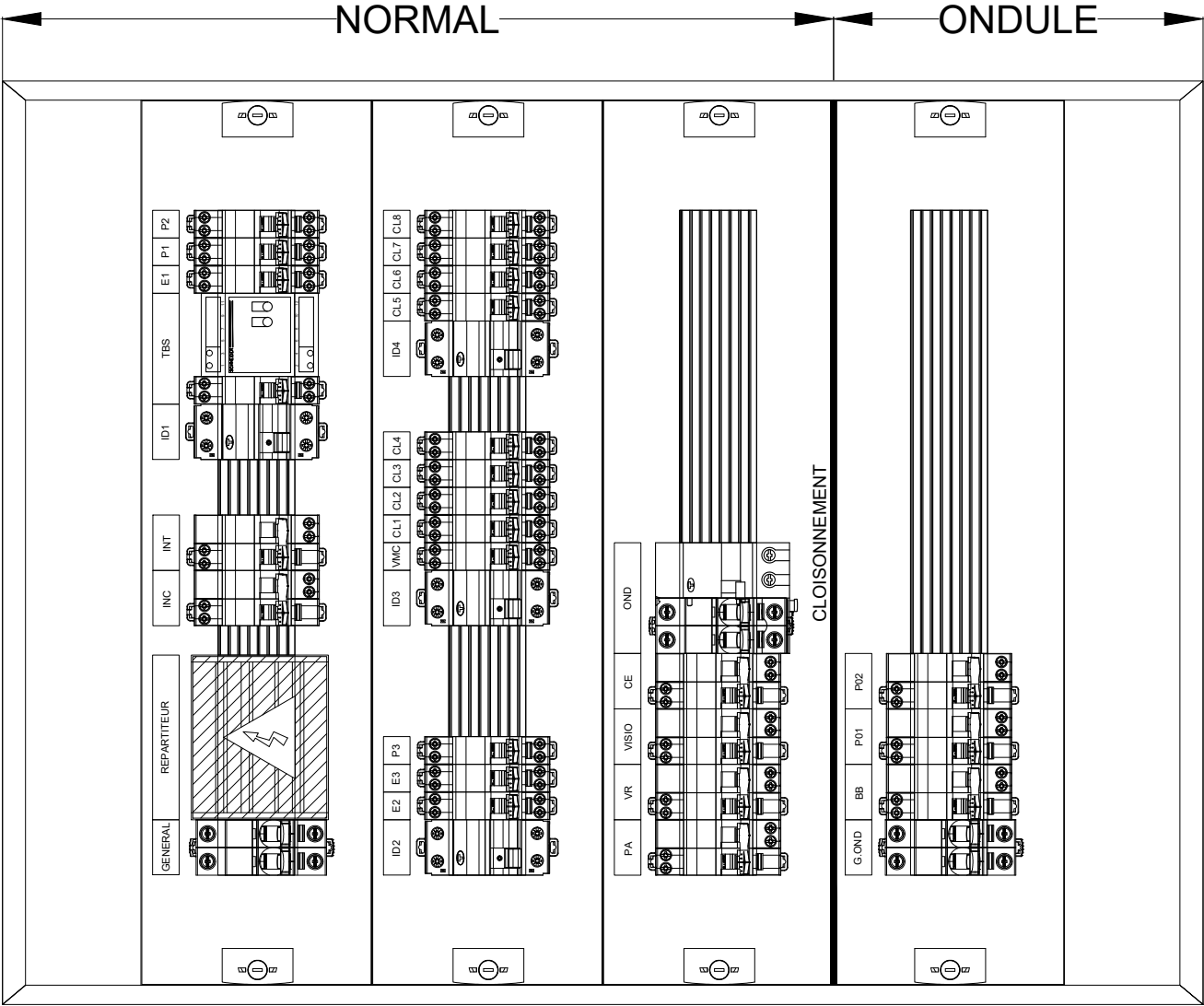
E.D.E. sarl
B.E. Electricité
Tél. : 23.17.21

Aménagement Agence Commerciale FSH Centre-Ville	CS01	TGBT	FOLIO N°	4/
Tableau Général Basse Tension Implantation tableau	Septembre 2025			



DATE	MODIFICATIONS	IND.	 E.D.E. sarl B.E. Electricité Tél. : 23.17.21	Aménagement Agence Commerciale FSH Centre-Ville	CS01	TGBT	FOLIO N°	1/
				Tableau Général Basse Tension Schéma tableau	Septembre 2025			

Coffret existant



Réserve TGO :
60%

DATE	MODIFICATIONS	IND.



E.D.E. sarl
B.E. Electricité
Tél. : 23.17.21

Aménagement Agence Commerciale FSH Centre-Ville	CS01	TGBT	FOLIO N°	2/
Tableau Général Basse Tension Implantation tableau	Septembre 2025			